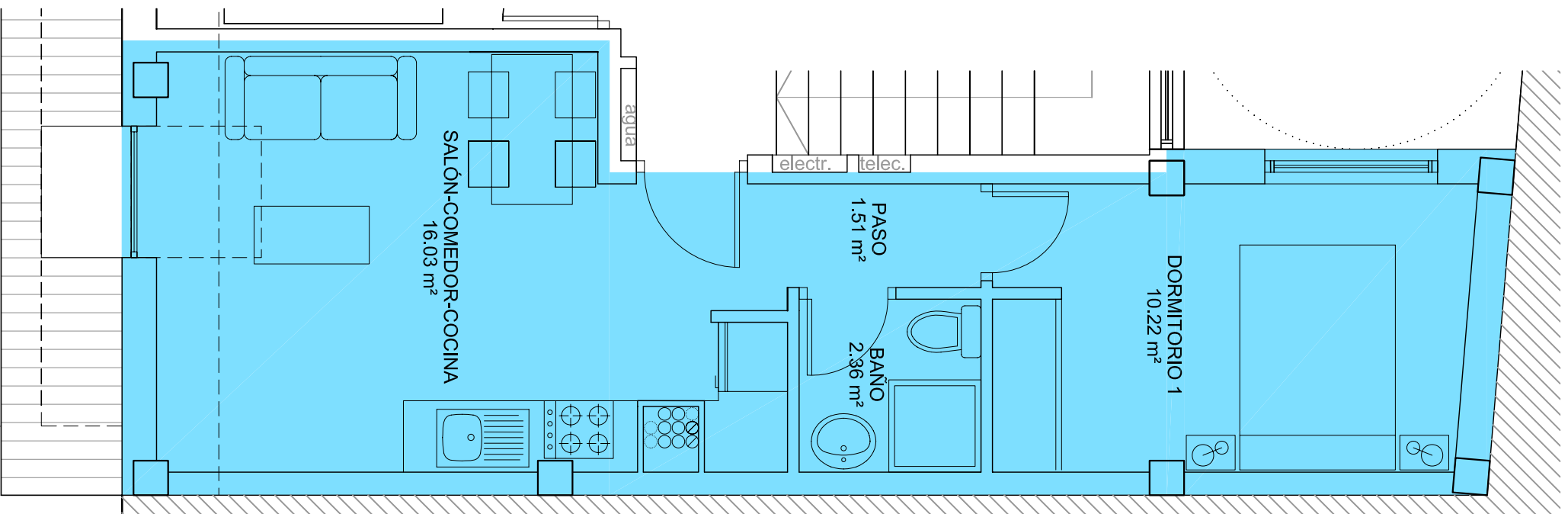
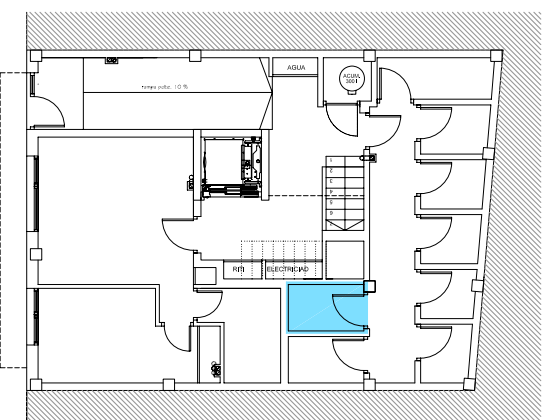
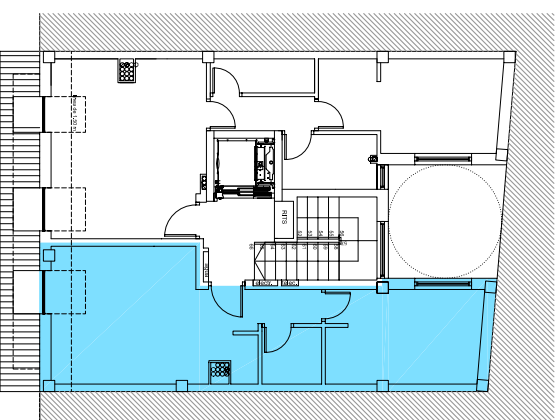


PLANTA BAJO CUBIERTA	
VIVIENDA B	SUPERFICIE
PASO	1.51 m ²
SALON-COMEDOR-COCINA	16.03 m ²
BAÑO	2.36 m ²
DORMITORIO 1	10.22 m ²
TOTAL ÚTIL	30.12 m ²
TOTAL CONSTRUIDA	35.63 m ²



PLANTA BAJO CUBIERTA. VIVIENDA B e: 1/50



PROMOCION DE EDIFICIO DE 9 VIVIENDAS
PB+III+BC EN ARTEIXO