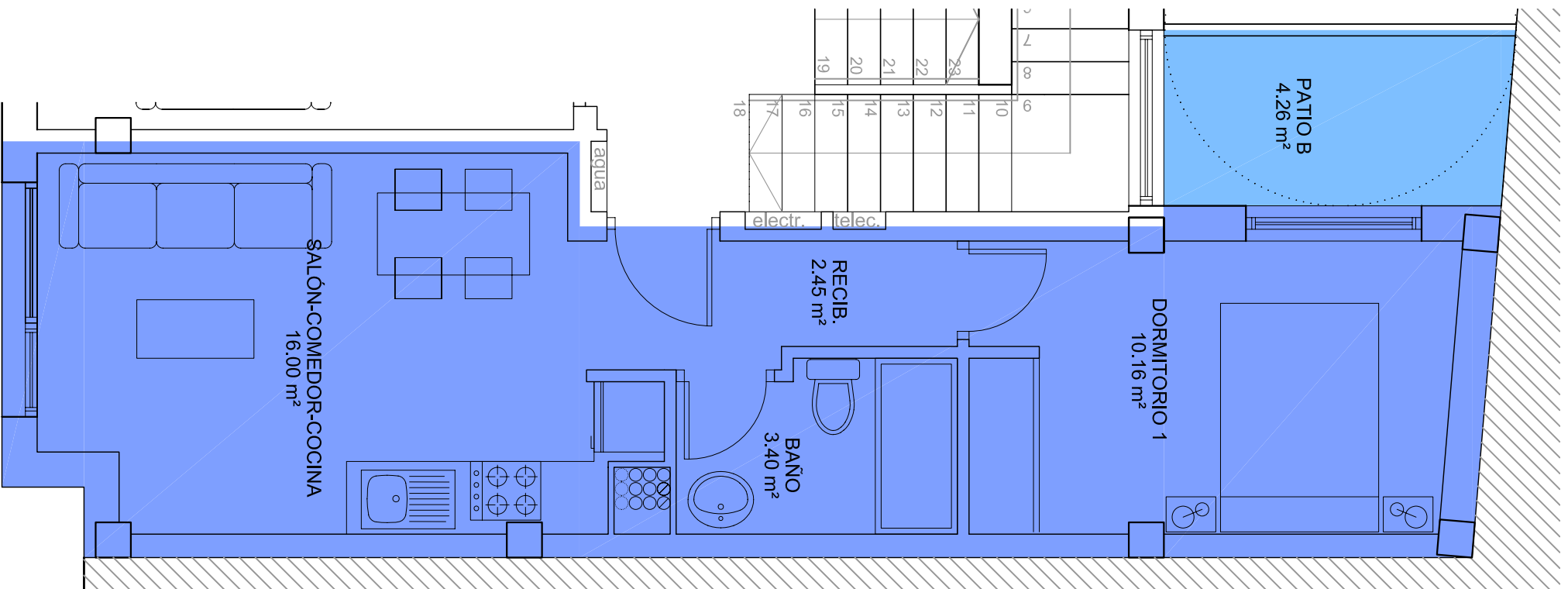
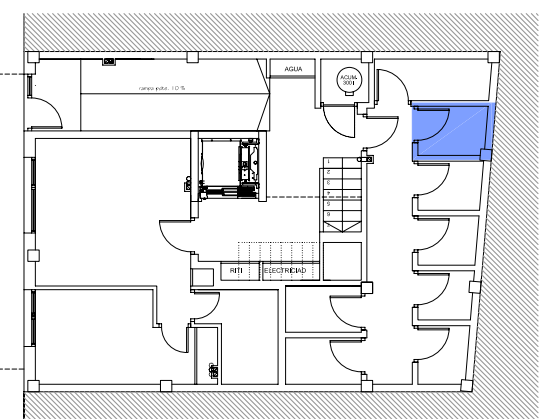
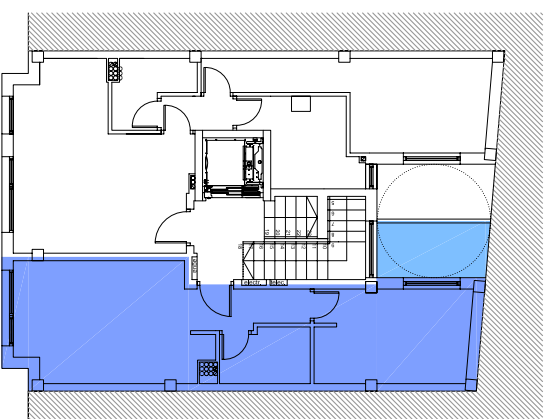


PLANTA PRIMERA	
VIVIENDA B	SUPERFICIE
RECIBIDOR	2.45 m ²
SALON-COMEDOR-COCINA	16.00 m ²
BAÑO	3.40 m ²
DORMITORIO 1	10.16 m ²
TOTAL ÚTIL	32.01 m ²
TOTAL CONSTRUIDA	39.45 m ²
PATIO	4.26 m ²
CONSTRUIDA PATIO	4.41 m ²



PLANTA PRIMERA. VIVIENDA B e: 1/50



PROMOCION DE EDIFICO DE 9 VIVIENDAS
PB+III+BC EN ARTEIXO